





- ةي لمعلا ةلاح حضوت :عيبلا ةلاح .
- ةعوفدم ريغ وأ ،أيئزج ،لمالكلاب ةعوفدم ةروتافلا تناك اذا ام حضوت :دادسلا ةلاح .
- (خلإ ،لجآ ،شاك) عيبلا ةي لمع يف ةمدختس ملاءفدلا ةليسو حضوت :عفدلا ةقيرط .

## ةي لمعلا لوقحلا

- ليعملا نم أي لعف اهلي صحت مت يتي ةميقلا :ددملا غلبملا .
- تاعاجرتسا ي أم صخ لبق ةروتافلا ةميق يلامجإ :ي لامجإلا غلبملا .
- ةروتافلا يلامجإ نم ددملا ريغ غلبملا :ي بقملا غلبملا .
- تدجؤن ،يعيبلا ةي لمع يلع ةقبطملا مصخلا ةميق :دحو نإ مصخلا .

## تاجت نملا ليصافت

- عيبلا ةي لمع نمض ةدوجوملا ةفلتخملا فانصألا ددع :تاجت نملا ددع .
- رعس نم ألدب ةفلكتلا رعسب تاجت نملا عيب مت اذا ام حضوي :ةفلكتلاب عفدلا .
- اهلي لععاجرا ةي لمع مت عيبلا ةي لمع تناك اذا ام حضوت : (ال/م/ن) عاجرتسالا .

## تاداعإلا / لي دعنتلا رز

### لمش تو ،يعيبلا ةي لمع يلع ةمدقتم تاعاجرا ذيفنت حيتي

- اهظفح وأ اهتعا بط نكمي عيبلا ةي لمع ةيمسر ةروتاف ءاشنإ :ةروتاف دي لوت .
- عيبلا ةي لمع نمض راعسألا و تاي مكل لاو تاجت نملا ليصافت ضرع :ةمئاقلا ضرع .
- (مدختس ملل ةحونملا تايحالصل بسح) ماظنلا نم عيبلا ةي لمع فدح :ةمئاقلا فدح .

## ???? ???????

- في راصملا عومجم :  
ةددملا ةرتفلا لال خ عيبلا تاي لمع ب ةطبترملا في راصملا يلامجإ .
- تاعاجرتسالا عومجم :  
اهعاجرتسا مت يتي تاجت نملا ةميق يلامجإ .
- تاعيبملا عومجم :  
تاعاجرتسالا باسحتا دعب تاعيبملا ةميق يفاص .

من  الى  طريقة الدفع الكل  الموظف الكل

التاريخ	مرجع	الموظف	زبون	حالة البيع	حالة السداد	المبلغ المسدد	المبلغ الإجمالي	المبلغ المتبقي	الخصم ان وجد	الكفيل	عدد المنتجات	الدفع بالتكلفة	استرجاع (نعم/لا)	تعديل	
2026-01-03 12:26:25	posr-20260103-122622	بتول cap	عميل افتراضي	منجز	كاش	7,500	7,500	0.00	0		1	لا	لا	<input type="button" value="اعدادات"/>	
2025-12-18 19:35:49.000	posr-20251218-073549-69442d65b294d	بتول cap	عميل افتراضي	منجز	كاش	345,000	345,000	0.00	0		7	لا	لا	<input type="button" value="اعدادات"/>	
2025-12-18 19:33:30.000	posr-20251218-073337-69442ce18df50	بتول cap	عميل افتراضي	منجز	كاش	750	750	0.00	0		1	لا	لا	<input type="button" value="اعدادات"/>	
2025-12-18 19:25:39	posr-20251218-072537	بتول cap	عميل افتراضي	منجز	كاش	59,500	59,500	0.00	0		7	لا	نعم	<input type="button" value="اعدادات"/>	
2025-12-18 18:57:38.000	posr-20251218-065757-69442485ecdac	بتول cap	عميل افتراضي	منجز	كاش	12,000	32,000	0.00	20,000		1	لا	لا	<input type="button" value="اعدادات"/>	
2025-12-08 22:35:38	posr-20251208-103538	بتول cap	عميل افتراضي	منجز	كاش	8,000,000	8,000,000	0.00	0		1	لا	لا	<input type="button" value="اعدادات"/>	
2025-12-08 11:39:08	posr-20251208-113909	Batool new 02	عميل افتراضي	منجز	كاش	39,500	44,500	0.00	5,000		3	لا	لا	<input type="button" value="اعدادات"/>	
											0-	مجموع المصاريف			
											929,250-	مجموع الاسترجاعات			
											35,000	0	14,760,250	14,735,250	مجموع المبيعات

???????????

عيب ال تايلم مع ةطبترم ال تاچت نال اعاجرت سا تايلم مع عي مج بيوبت ال اذع ضرعي

ة ضرور عمل لوقح ال

- ع اعاجرت سا مت ذل جت نال مسا :جت نال مسا
- ع اعاجرت سال اة يل مع ذيفنت خيرات :خيرات ال
- ع اعاجرت سال اة يل مع ما ذل فظوم ال مسا :مدخت س ال مسا
- جت نال نم اء اعاجر مت يتل اء اءول اءع :ءع جت رمال اة يمك ال
- جت نال لباقم لي عملل اء اعاجر مت يتل اة لال اة ميقل :ءع جت رمال رع ال
- (ءاعلم ،ءع لال دي ق ،ءع نم) ع اعاجرت سال اة يل مع ةل اء حضوت :بل طال ةل اء

ابحث

Column visibility Print CSV

حالة الطلب	السعر المرجح	الكمية المرتجعة	إسم المستخدم	التاريخ	اسم المنتج	
تمت الاسترجاع	29,250	(1) (1) (1)	بتول cap	19:26:01 2025-12-18	(5593387062) افي شمس 100ml Bioderma Crealine Gel 500ml (5593870752) Cynocen-12 I.M. 5*1ml Amp Ocean (5624744743)	<input type="checkbox"/>
تمت الاسترجاع	500,000	(5)	بتول cap	16:23:38 2025-12-02	bioderma 50 uvi 40ml (5591630906)	<input type="checkbox"/>
تمت الاسترجاع	400,000	(4)	بتول cap	14:30:19 2025-12-02	bioderma 50 uvi 40ml (5591630906)	<input type="checkbox"/>
	المجموع: 929,250	المجموع: 12				

# ???? ???? ?????? POS

هليغشت و هتيبثت م تي ، نيال فوالا ايعضوب لمعي جم انرب وه (POS) عيبل اطاقن ماظن ، عقو ة عرسب ةيمويلا عيبل اياي لمع ةرادال مدختسئي و ، ةكرشلا لبق نم تاي لذي صلا ةزهجأ يلع ، تنرتن إلاب لاصتا يلإ ةجالحا نود .

## ?????: ????? ???????

### رصانعلاو لوقحلا

- مدختسملل لجسملا فتاهلا مقرر لاخذإ: **فتاهلا مقرر** .
- باس تاو قي ببط ربع لصيس يذلا زمرلا لاخذإ: **ققحتلا زمر** .

Capsula Pharmacy

CAPSULA PLUS


تسجيل الدخول

رقم الهاتف

أدخل رقم الهاتف

تسجيل الدخول

- تاي لمع يف اهم ادختسال باسحلل ةديج رورم ةملك ءاشنإ: **ةديجلا رورملا ةملك** . ةمداقلا لوخدلا ليحست



## إنشاء كلمة مرور

لتسهيل تسجيل الدخول في المرات القادمة

كلمة المرور

🔒
🗑️
....

✔️ كلمة مرور مقبولة

تأكيد كلمة المرور

🔒
🗑️
....

📄 متطلبات كلمة المرور

🔒 4 أحرف على الأقل

- هيل لودخل اب بغرت يذلا باسحل ديحت : **باسحل رايتخا**.

?????: ????? ????? (???? ?????)

ة.لديصل لخد عيبل تايل مع ارجل ةيسيئرلا ةشاشلا ةهجالا هذه لثمت

### يولعل طيرشلا:

ة:ساسا تاودا و تامولم يلع يولعل طيرشلا يوتحي

- في مدختسملا يلاحل باسحلاو ةيلديصل مسا رهظي : **مدختسملا / ةيلديصل مسا** م.ماظنلا
- مويلا لال خ فطوملا اهب ماق يتل تايعيبلما ةميق يلامجإ ضرعي : **فطوملا تايعيبلم**.

### تاجتنملا نع ثحبل:

- **تاجتنملا نع ثحبل لقح** :
  - ربع جتنملا نع ثحبل نكمي
  - جتنملا مسا
  - جتنملا دوكراب وأ

لودج يلإ ةرشابم جتنملا ةفاضإ متي ،دوكرابل ريرمت وأ مسالا لالخدإ درجم بلل  
يعيبل.

### يعيبل لودج:

ةيلا ءءمءألا لمشي و، عيبلا ءي لمع يلى ءفاضلما ءا ءنملا عيم ء لوءءلا اءه ضرعي

- ءروءافل ي ء ءنملا ليل سل سء مقرر #:.
- عابملا فنصلما مسا :ءنملا مسا
- (...سءيرش، ءي ءاب) عيبلا ءءو :ءءوولا
- (اهل ءءء نءمي) ءءابملا ءاءءوولا ءء :ءميءمءلا
- ءءوولل عيبلا رعس :عيبلا رعس
- ءنملا ءفلءء :ءفلءءء
- ءنملا ءي ءءالصلما ءهءنا ءي رءاء :ريءابسلءالا
- ءميءمءلا بسء ءنملا رعس يلامءل :ءومءمءلا
- نيزءءل عءوم وء ءءوسملا :عءومءلا
- عيبلا ءمءاق نم ءنملا ءلازل :ءءء

عيبلا لوءء لفسأ ءارايء

- ءفلءءل رعسل ءنملا عيب :ءفلءءل عيب
- ءروءافل ي لع مصل ءي ءبءء :ضيفءء
- ءروءافل ءميء يلامءل ضرع (Total) :يلامءل

مءرألا ءءوول

- ءاموصلل وءل عابملا وء ءميءمءلا لاءءل :ءميءمءل رارزل
- لوءءل لفسأ مءءءل ءاوءاً ءءءلء
- ءيلاءل ءروءافل ءميء يلامءل ضرعي :ءومءمءلا
- ءاءءل بسء ءسن وء ءميءل (ءروءافل ي لع مصل ءفاضل مءءءسي :ضيفءءل رز (مءظنل).
- عيبلا رعسل ءءب ءفلءءل رعسل عيبلا مءي هل عءءء ءنم :ءفلءءل عيب
- ءومءمء وء ءي ءءل ءءل يلع ءا ءنملا عيب ءنم مءءءسي :ءي ءءل عيب
- عيبلا ءي لمع مءمءل ءءب ءروءافل ءءابءل :ءءابءل

ءءل عيب

- يءءن عيب ءي لمع مءمءل مءءءسي
- ءي لع طءءصل ءنم :
  1. ءروءافل طءء مءي
  2. يءءن عيب ءي لمع ليل ءءء مءي
  3. (ءل عءم ءءابءل ءنءل) ءروءافل ءءابءل نءمي

Capsula Pharmacy

مبيعات الموظف 1,082,500 Batool test 01 test بتول cap

CAPSULA PLUS

عمل الافتراضي

ابحث عن المنتجات ...

#	اسم المنتج	الوحدة	الكمية	البيع	التكلفة	الاسبابير	المجموع	الموقع	حذف
1	Bioderma spot-age spf 50 40ml	Piece	1	30,000	22,890	2026-10-13	30,000		
2	NYX Professional Makeup Lip ...IV Hydrating Glossy Lip Stain	Amp	1	7,000	5,000	2055-11-30	7,000		

المجموع 37,000 د.ع

التخفيض

بيع بالتكلفة

بيع بالباكت

طباعة

إزالة المنتجات

2 قطعة

ارجاع فاتورة

ارجاع منتجات

بيع اجل

بيع كاش

صرف مبلغ

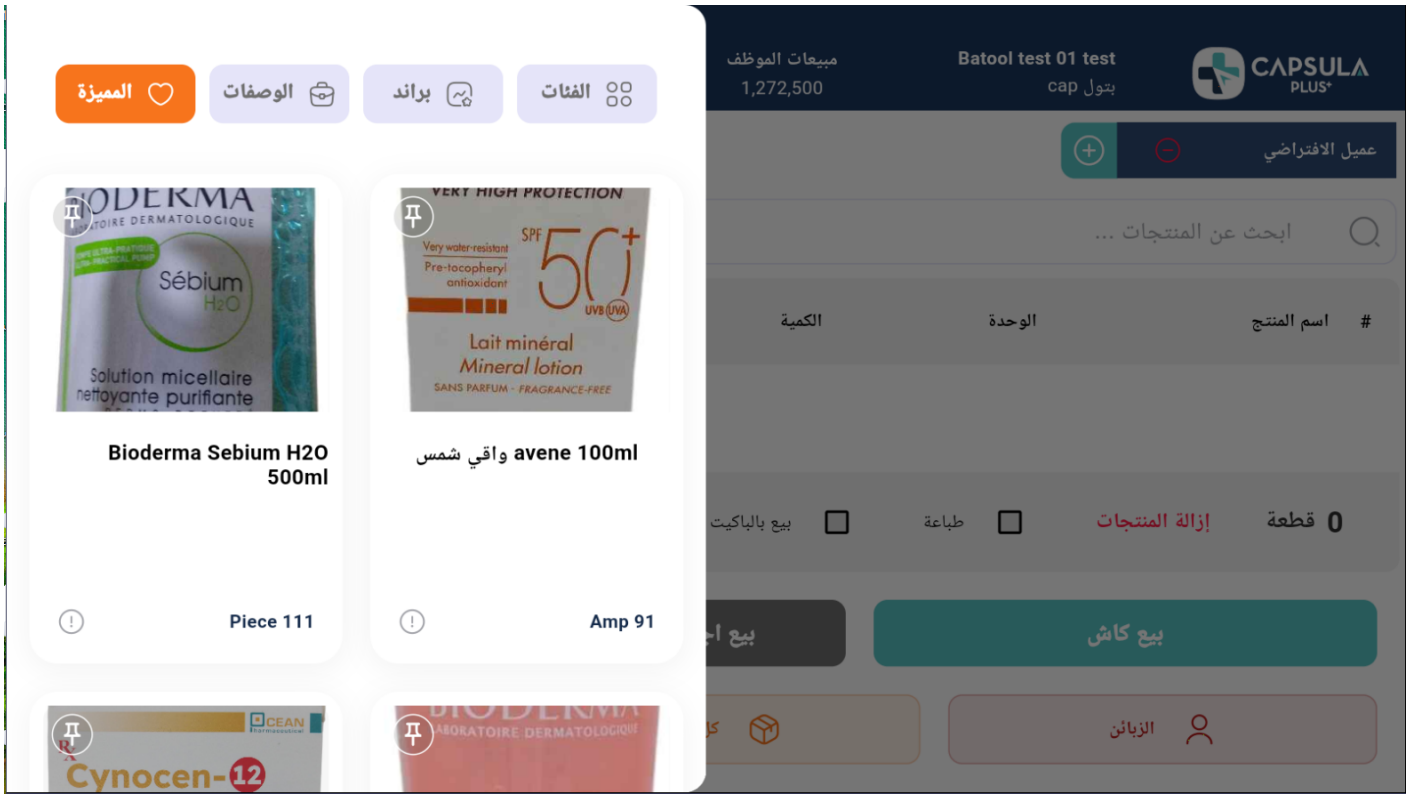
كل المنتجات

الزائن

### تاجت نمل ا ضرعو ةي فصت:

- ةزي ممل ا تاجت نمل ا عي ب : ةزي ممل ا.
- ةن صمل ا ةكرش ل ا بسح ا تاجت نمل ا عي ب : اكرش ل ا.
- ةئ ف ل ا بسح ا تاجت نمل ا عي ب : ائ ف ل ا.
- ا فصول ا ب ةط ب ترم ل ا تاجت نمل ا عي ب : ا فصول ا.
- ة ضرعو ممل ا تاجت نمل ا ةي فصت : Filter.

ع.ب ل ا ةمئ ا ق ن م ص ه ا ر د ا م ت ي ، ا ت ن م ل ا ل ع ة د ح ا و ة ر ق ن ب



### • عيبل ةقيرط:

1. رورملا ةملك و فتاهل مقرر مادختساب POS ماظن ىل لوخدلا :لوخدلا ليجست
2. ةروتافل هتفاضل و دوكرابل و مسالاب جتنملا ن ع شحبل :جتنم ةفاضل
3. ةجاجل دن ع جتنملا ةدحو و ةيمك ليدعت :ةيمكل ليدعت
4. ءاهتاللا خيراو و راعسأل نم دكأتلا :ةروتافل ةعجارم
5. ةجاجل دن ع ضيفخت رز مادختسا : (يرايخا) مصخلل قي بطت
6. لجا عيب و ،ينورتكلل ،شاك :عفلل ةقيرط رايخا
7. ماظنلا يف اهليجست و ةلمعلل ديكأت :عيبل امامت
8. ةعباط رفوت لاج يف ةروتافل ةعباط :ةروتافل ةعباط
9. عيبل ةلمع حاجنب ديفت ةلسر روهط :ةلمعلل ءاهل

**يف ضرعلل ةحاتم و ةظوفحم نوكت ماظنلا ربع ةذفنملا عيبل تايلمع عيجم عيبل ةمئاق نمض تايلديصلل ةرادا ماظن**

?????? : ????? ?????

ماظنلا يف ليمعلل باسحب ةرشابم اهطبرو لجا عيب تايلمع ذيفنت مسقلا اذه حيتي

### • مادختسالل ةقيرط:

1. لجالل عيبل رز ىل ع رقنلا متي ،عيبل ةشاش نم
2. نكمي شيح ،ءالمعلل ةشاش رهطت
  - ماظنلا يف آقبسم لجسم ليمع رايخا
  - ءالمعلل تانايب ةدعاق نمض هظفحو ديدج ليمع ةفاضل و

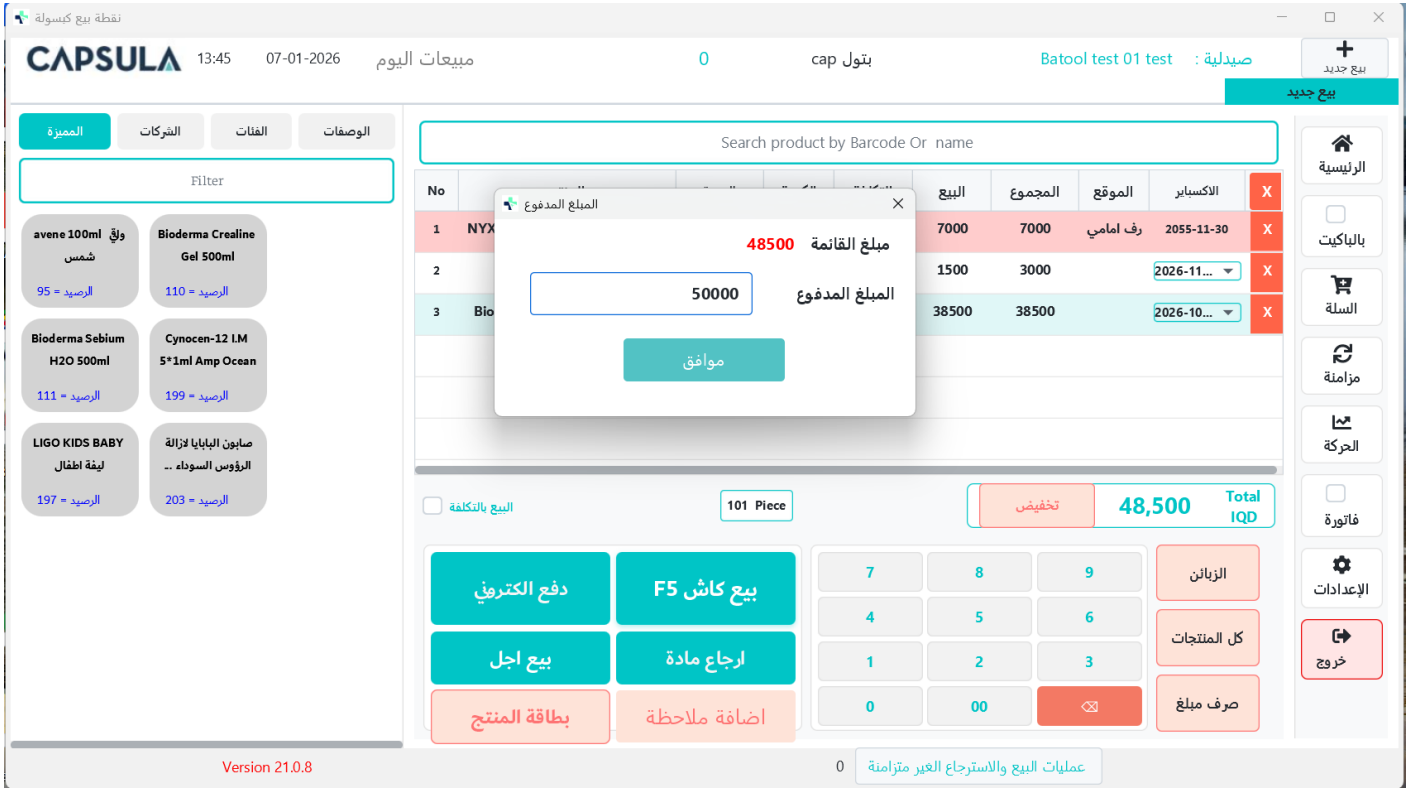
ت	اسم العميل	الهاتف	المبلغ الإجمالي	الإجراءات
6	نبيل	07985485465	0 د.ع	
7	قاسم محمد	07986548545	0 د.ع	
8	حسن سعيد	07986548563	20,000 د.ع	
9	بتول	07985456325	18,250 د.ع	
10	إبراهيم	07985645887	0 د.ع	
11	يقين	07985465521	0 د.ع	

1. منضتة ةقثبنم ةذفان رهظت ،ليمعل راي تخا دع ب :

- عيب لاةمئاق ليلامح إلال غلبم لاة
- لاة دإ نكمي شي ح ،ع و ف د م لاة غلبم لاة :
  - يئرج غلبم
  - عف د لاة مدع لاة يف رفص هكرت وأ

2. ةيلمعل امامت إلق ف اوم رز لعل رقل لاة متي .

ةيلمعل لياصافات عيمج ظفحُت و ،ليمعل لاة م س ا ب أ ي ئ ا ق ل ت م م ذ ل ا ة م ي ق ل ي ح س ت م ت ي : ةظحال م  
ماظن لاة نمض عيب لاة



?????? : ??????????

وأى قدن عيب تاي لمع تناك ءاوس ، أقباس اه عيب مت يتل تاجت نم ل وأ ريتا و فل اعاجرال مدخت سٲ  
أى اقلت نوزخ م ل شي دحت و ماظن ل ل خاد اعاجرال اى لمعل ل ماك قى ثوت عم ، ءلج أ

## اعاجرت سالا ءمئاق لى لوصول

لى ل لاقن لال [ ] [ ] رز لى ل طغض لال متي (POS) عيب لال ءه او نم : ءروتاف اعاجر  
أقباس تمت يتل عيب لال تاي لمع عيب لى ل يوتحت ءشاش

ءقباس لال تاي لمع عيب لى ل يوتحت ءشاش لى ل ماظن لال لقت ني ، طغض لال دن

ءى فصتل او ثحب لال ءى ناك م عم ماظن لال لى ل طغض لال تاي لمع عيب لال ريتا و فل اعاجر لال هذه ضرعت  
ءبول طم لال ءروتاف لى ل لوصول لال لى ل ه س ل

ءدحم ءى نم ز ءرتف نم ض عيب لال تاي لمع ءى فصتل مدخت سٲى : (لى ل / نم) خيرات لال دي دحت  
ءءرس ب ءنى عم ءروتاف ن ع ثحب لال حى تي : ثحب لال

## ءمئاق لال لى ل ءصو ر عم لال تاناي لال

- عيب لال ءى لمع ب طب ترم لال لى لمع لال مسا : نوبزلال مسا
- ءروتاف لال ءى لال ءى لال ءمئاق لال لى لال : ءمئاق لال لى لال
- عيب لال ءى لمع لى لال خيرات : عيب لال خيرات
- لى لال عيب و اشاك عيب ءى لمع لال تناك اذا ام حضوي : عيب لال عون
- ءدحم لال ءروتاف لال ءصاخ لال تاجت نم لال اعاجر لال ءشاش ح تف متى لى ل طغض لال دن : اعاجر لال رز

ت	اسم الزبون	مبلغ القائمة	تاريخ البيع	نوع البيع	ارجاع
1	عميل افتراضي	182500	10:48:29 - 2026/01/08	Cash	⊖
2	عميل افتراضي	182500	10:14:52 - 2026/01/08	Cash	⊖
3	عميل افتراضي	119000	10:12:53 - 2026/01/08	Cash	⊖

## تاجت نم ل ا ع ا ج ر ا :

ل و د ج ي ل ع ي و ت ح ت و ، ة ر و ت ا ف ل ا ن م ا ه ا ع ا ج ر ا د ا ر م ل ا ت ا ي م ك ل ل ا و ت ا ج ت ن م ل ا د ي د ح ت ل ة ش ا ش ل ا ه ذ ه م د خ ت س ؤ ت ا ه ا ع ي م ت ي ت ل ا ف ا ن ص أ ل ا ع ي م ج ب ي ل ي ص ف ت .

## ل و د ج ل ا ل خ ا د ر ص ا ن ع ل ل ا و ل و ق ح ل ا :

- ة ر و ت ا ف ل ا ل خ ا د ج ت ن م ل ل ي ل س ل س ت ل ا م ق ر ل ا : # .
- ه ا ع ي م ت ي ذ ل ا ف ن ص ل ا م س ا : ج ت ن م ل ا م س ا .
- ( خ ل ا ... ل و ب م أ ، ت ي ك ا ب ، ط ي ر ش ) ج ت ن م ل ا ب ة ص ا خ ل ا ل ع ي ب ل ا ة د ح و : ة د ح و ل ا .
- ن و ب ز ل ل ا ه ا ع ي م ت ي ت ل ا ة ي ل ص أ ل ا ة ي م ك ل ل : ة ع ا ب م ل ا ت ا ي م ك ل ل .
- ة د ح و ل ا ع ي ب ر ع س : ع ي ب ل ا .
- و أ ( + ) ة د ا ي ز ل ا ر ا ر ز ا م ا د خ ت س ا ب ا ه ا ع ا ج ر ا د a ر م ل ا ع ط ق ل ا د د ع د ي د ح ت : ة ع ج ر ت س م ل ا ة ي م ك ل ل ا (-) ن ا ص ق ن ل ا .
- ع ا ج ر ا ل ا ة ي ل م ع ن م ج ت ن م ل ا ة ل ا ز ا : ف د ح .

## ة ي ل ا ت ل ا ت ا و ط خ ل ا ع ا ب ت ا ل ا ل خ ن م ع ا ج ر ت س ا ل ا ة ي ل م ع م ت :

- ع ي ب ل ا ت ا ي ل م ع ة م ئ ا ق ن م ا ه ن م ع ا ج ر ا ل ا D a ر M ل ا ة ر و ت ا ف ل ا ر ا ي ت خ ا م ت ي : ة ر و ت ا ف ل ا ر ا ي ت خ ا .
- ه ذ ه ن م م ا ه ا ع ي م ت ي ت ل ا ت ا ج ت ن م ل ا ع ي م ج ر ه ط ت ، ة ر و ت ا ف ل ا ح ت ف د ع ب : ت ا ج ت ن م ل ا د ي د ح ت ة ر و ت ا ف ل ا .
- م ا د خ ت س ا ب ج ت ن م ل ل ك ل ا ه ا ع a ج R a D a R M ل a ة ي م ك ل ل د ي د ح ت م ت ي : ة ع ج ر ت س م ل a ت a ي م K ل l د ي د ح ت (-) ن ا ص ق ن ل a و أ ( + ) ة د a ي Z l a R a R Z a .
- ن م ه ا ع a ج R a B M D X T S M L a B G R I a L J T N M Y a F D H N K M Y : a h a E a J R a D a R M L a R Y G T a J T N M L a F D H . ع a ج R a L a ة م ئ a ق .
- □□□□ ر ز ي ل ع ط غ ص ل ا م ت ي ، ت a ي م K ل l a و ت a ج T N M L a N M D K A T L a D E B : ع a ج R a L a D Y K A T □□□□ ع a ج R T S a L a ة ي ل M E Z Y F N T L .

#	اسم المنتج	الوحدة	الكميات المباعة	البيع	الكمية المسترجعة	حذف
1	avene واقي شمس 100ml	Amp باكيت	1	16,000	1	
2	أموكسيسيلين 250 مغ	Vial Drop	1	250	1	
3	لوسارتان بوتاسيوم (Losartan Potassium)	Piece	1	250	1	
4	صابون اليبايا لازالة الرؤوس السوداء Maiectv	شريط باكيت	1	500	1	
المجموع 20,000 د.ع					التخفيض	إزالة المنتجات
6 قطعة						
ارجاع فاتورة		ارجاع منتجات		بيع اجل		ارجاع الان
صرف مبلغ		كل المنتجات		الزيائن		

مت ي ت ل ا ة ي م ك ل ا ن م ل ق ا و ا ر ب ك ا ة ي م ك ع ا ج ر ا ب م ا ط ن ل ا ح م س ي ا ل : ت ا ي م ك ل ا ب م ك ح ت ل ا ت ا ل ج س ل ا ع م ا ه ق ب ا ط ت و ت ا ي ل م ع ل ا ة ق د ن ا م ض ل ك ل ذ و ، ة ي ل ص ا ل ا ة ر و ت ا ف ل ا ي ف ا ه ع ي ب

ة ق د ن ا م ض ل ك ل ذ و ، ا ق ب س م ا ه ي ل ع ع ا ج ر ا ة ي ل م ع ذ ي ف ن ت م ت ة ر و ت ا ف ع ا ج ر ا ن ك م ي ا ل ا ن ا ي ب ل ا ي ف ض ر ا ع ت ل ا و ا ر ا ر ك ت ل ا ع ن م و ت ا ي ل م ع ل ا

ا ه ل ي ج س ت م ت ي (POS) ع ي ب ل ا ط ا ق ن م ا ط ن ل ا ل ا ل خ ن م م ت ت ي ت ل ا ع ا ج ر ت س ا ل ا ت ا ي ل م ع ع ي م ج ع ي ب ل ا ة م ئ ا ق ي ف ت ا ي ل د ي ص ل ا ة ر ا د ا م ا ط ن ن م ض ا ق ح ا ل ر ه ط ت و ا ي ئ ا ق ل ت ا ه ل ي ص ا ف ت ع ي م ج ع م

?????? : ????????

م م ذ ل ا ة ع ب ا ت م و ، م ا ط ن ل ا ي ف ن ي ل ج س م ل ا ع ا ل م ع ل ا ت ا ن ا ي ب ة ر ا د ا و ض ر ع ل ن ئ ا ب ز ل ا ة ح ف ص م د خ ت س ت ل ج ا ل ا ع ي ب ل ا م ا د خ ت س ا د ن ع ة ص ا خ ، م ه ي ل ع ة ب ت ر ت م ل ا غ ل ا ب م ل ا و

ت ا ي ل م ع ا ن ث ا ه ي ل ع ف ر ع ت ل ا ة ل و ه س ل م ا ط ن ل ا ي ف ل ج س م ل ا ن و ب ز ل ا م س ا ض ر ع ي : ل ي م ع ل ا م س ا ة ع ب ا ت م ل ا و ا ع ي ب ل ا

ن م ق ق ح ت ل ا و ا ل ص ا و ت ل ا ي ف ه م ا د خ ت س ا ل م ا ط ن ل ا ي ف ل ج س م ل ا ن و ب ز ل ا ف ت ا ه م ق ر ر ه ط ي : ف ت ا ه ل ا ل ي م ع ل ا ت ا ن ا ي ب

و ا ل ج ا ل ا ع ي ب ل ا ت ا ي ل م ع ة ج ي ت ن ن و ب ز ل ا ي ل ع ة ب ت ر ت م ل ا غ ل ا ب م ل ا ي ل ا م ج ا ح ض و ي : ي ل ا م ج ا ل ا غ ل ب م ل ا ه م س ا ب ة ل ج س م ل ا م م ذ ل ا

ه ل ي ص ا ف ت ض ر ع و ا ه ت ا ن ا ي ب ل ي د ع ت ل ث م ، ن و ب ز ل ا ب ا س ح ب م ك ح ت ل ل ت ا و د ا ي ل ع ي و ت ح ي : ت ا ء ا ر ج ا ل ا م د خ ت س م ل ا ت ا ي ح ا ل ص ب س ح

ف ت ا ه ل ا م ق ر و ا ل ي م ع ل ا م س ا ل ا خ د ا ل ل ا ل خ ن م ة ع ر س ب ن ي ع م ن و ب ز ن ع ش ح ب ل ا ح ي ت ي : ش ح ب ل ا



- لكش ب تاقفنل في نصتل عحاتملا عمئاقلا نم فرصلا ببس ديدحت : **فرصلا ببس** .  
ححص

**فرصلا ببس** → **تاداعإلا** → **ماظنلا** لالخ نم فرصلا ببسأ ةفاضإ متي

- ماظنلا نم همصخ متيس يذلا فورصملا غلبملا عميق : **غلبملا** .
- فرصلا ةيلمعب قلعتت ةيفاضإ ليصافت ي ةفاضإل يرايخا ل قح : **ةطحالما** .
- ةيلاملا يراققتلا يف هدامتعا متيو ، فرصلا ةيلمعب ذيفنت خيرات : **خيراتلا** .
- ماظنلا يف اهليحستو فرصلا ةيلمعب طفح موقوي : **طفح** .
- تانايب ي طفح نود ةيلمعب لءاغإل موقوي : **ءاغإل** .

ماظنلا يف **تاقفنلا عمئاق** نمض أيئاقلت رهطتس اهتفاضإ متي فرص ةيلمعب ي

يرراقتلاو **حابرألا ةنخ** يلعل رثؤيو يللاملا ماظنلا نم ةرشابم فرصلا غلبم مصخ متي  
اهب ةطبترملا ةيلاملا

سفن ي عيب ةيلمعب نم رثكأ ذيفنت نكمي **POS** ةشاش يف : **عيبلا تايلمع ددعت**  
ةقباسلا ةيلمعب لءاغإل ةجالا نود تقولا

Capsula Pharmacy

مبيعات الموظف 1,222,500 Batool test 01 test بتول cap

CAPSULA PLUS

عمل افتراضي عمل افتراضي عمل افتراضي

ابحث عن المنتجات ...

#	اسم المنتج	الوحدة	الكمية	البيع	التكلفة	الاكسيبر	المجموع	الموقع	حذف
1	avene 100ml واقي شمس	Amp باكيت	1	16,000	12,240	2026-11-30	16,000		
2	أموكسيسيلين 250 مغ	Vial Drop	1	250	104	2027-03-30	250		
3	لوسارتان بوتاسيوم (Losartan) (Potassium)	Piece	1	250	5	2054-07-28	250		
4	مايون اليايايا لازالة الرؤوس (Maiesty)	شريط باكيت	1	500	355	2026-12-03	500		

المجموع 20,000 د.ع

التخفيض

بيع بالتكلفة  بيع بالباكيت  طباعة  إزالة المنتجات

6 قطعة

ارجاع فاتورة ارجاع منتجات بيع اجل بيع كاش

صرف مبلغ كل المنتجات الزبائن

بجي ،م اظنلا لخاد لم اكل لك شب اهذي فن تو عي بلا تاي لمع عي مج لقن نامضل :**ةنمازما** عي بلا تاي لمع نم ءاهتالالا دعب **ةنمازما** رز يلع رقنلا

Capsula Pharmacy

مبيعات الموظف 1,222,500 Batool test 01 test بتول cap

CAPSULA PLUS

عمل افتراضي عمل افتراضي عمل افتراضي

ابحث عن المنتجات ...

#	اسم المنتج	الوحدة	الكمية	البيع	التكلفة	الاكسيبر	المجموع	الموقع	حذف
---	------------	--------	--------	-------	---------	----------	---------	--------	-----

المجموع 0 د.ع

التخفيض

بيع بالتكلفة  بيع بالباكيت  طباعة  إزالة المنتجات

0 قطعة

ارجاع فاتورة ارجاع منتجات بيع اجل بيع كاش

صرف مبلغ كل المنتجات الزبائن

# ?????? ?????? ???????

عبارات مل مدخستسُت و ،م اطنل اي فة لجسمل اعيبال تاي لعم عي مج حة فصولا هذة ضرعت  
ةدحم ةي نمزة رتف لال خ في راصملا و احاب رأل ة فرعمو ،ةي لامل لي صاف لال ة عارجم ،تاعيب لال

عيبال تاي لعم ← عيبال ← ةي بن اجال ة مئاقلا :لال خ نم حة فصولا هذة لي لوصولا نكم ي  
ةي لكال

م سقل تانوكم :

ةي فصولا تاودأ

- عيبال تاي لعم ضرع ةي ادب تقوو خيرات دي دحت :نم
- عيبال تاي لعم ضرع ةي اهن تقوو خيرات دي دحت :لي
- ني فصولا عي مج وأ ني عم فطوم اهذفن ي تال عيبال تاي لعم ضرع :فطوم لال
- عفدل ، ةلجال عيبال تاي لعم ، عيب) ةي لعم لال عون بسح جئاتن لال ةي فصت :ةي لعم لال ،  
عاجرتسا فرص ، ضيفخت لي عهوت حمل عيبال تاي لعم ، ةي نامتئالا ة قاطب لال  
نئابزل تادي دست
- دحم لي معب ةب تب رمل عيبال تاي لعم ضرع :لي مع لال
- تاجت نم لال ةي ف بسح عيبال تاي لعم ةي فصت :جت نم لال ةي ف
- ةدحم لال رتال فل لي عء انب ثحب لال ذي فن :ثحب
- عيبال تاي لعم لك ضرعو رتال فل عي مج اءل :ةرت لال حسم

عمليات البيع

من	الى	العملية	الموظف
07/01/2026 00:00	10/01/2026 23:59	الكل	الكل
العميل الكل	فئة المنتج اختر	ابحث	مسح الفترة

عيبال تاي لعم صخلم

ةدحم لال ةرتفل بسح تاعيب لال جئاتن لال اعيرس اصخلم مسقل اذه ضرعي

- عيبال تاي لعم عي مج نم اهل ي صحت مت ي تال لال ابم لال عوم جم :عوفدم لال لال امج
- اهعيب مت ي تال تاجت نم لال ةفلكت لال امج :تاجت نم لال ةفلكت
- عيبال تاي لعم نع ةجتان لال حبرل ةبسن :حبرل شماه
- تاجت نم لال ةفلكت مصخ دعب حبرل ي فاص :حبرل لال
- عيبال تاي لعم لي عاهق ي بطت مت ي تال تام و صخل لال امج :تامضي فختل لال
- ي موي لال لخدل نم اهم صخ مت ي تال في راصم لال امج :في راصم لال

التخفيضات 2,500 نسبة التخفيض * سعر البيع	الربح 564,836 المبلغ المدفوع - تكلفة المنتج	هامش الربح 27% (المبلغ المدفوع - تكلفه المنتجات المباعة) / المبلغ المدفوع	تكلفة المنتجات 1,517,664 تكلفه المنتجات المباعة	إجمالي المبلغ المدفوع 2,082,500 قيمة المنتج * الكمية - مبلغ التخفيض - المصروف
				المصاريف 0 المصروف من الدخل اليومي

## عبي ال تاي لمع لودج

لقتسم لكش ب عبي ل م ع لك لي صافات لودج ل اذ ه ضر عي

- (عاجرا، عبي ب) تمت ي ت ل ل عبي ل م ع ل ا ع و ن : **عبي ل م ع ل ا**.
- عبي ل ل ا عبي ل م ع ب ط ب ت ر م ل ا ن و ب ز ل ا م س ا : **(دج و ن ا) ن و ب ز ل ا**.
- عبي ل ل ا عبي ل م ع ذ ف ن ي ذ ل ا ف ط و م ل ا : **ف ط و م ل ا**.
- عبي ل م ع ل ا ن م ا ه ل ي ص ح ت م ت ي ت ل ل ا عبي ل ا ه ن ل ا م ي ق ل ا : **ع و ف د م ل ا غ ل ب م ل ا**.
- عبي ل ل ا عبي ل م ع ن م ص ت ا ج ت ن م ل ا ع ف ل ك ت : **ع ف ل ك ت ل ا**.
- دج و ن ا عبي ل م ع ل ا ل ع ق ب ط م ل ا م ص خ ل ا م ي ق : **ص ي ف خ ت ل ا**.
- عبي ل م ع ل ا ن ع ج ت ا ن ل ا ح ب ر ل ا ي ف ا ص : **ح ب ر ل ا**.
- ه ن م عبي ل ل ا م ت ي ذ ل ا ن ز خ م ل ا : **ن ز خ م ل ا**.
- عبي ل ل ا عبي ل م ع ذ ي ف ن ت ت ق و و خ ي ر ا ت : **خ ي ر ا ت ل ا**.
- عبي ل م ع ل ا ل ع ق ل ج س م عبي ف ا ص ا ت ا ط ح ا ل م ي ا : **ا ت ا ط ح ا ل م**.
- ل م ا ك ل ك ش ب عبي ل م ع ل ا ل ي ص ا ف ت ضر ع : **ضر ع**.

عرض	ملاحظات	التاريخ	المخزن	الربح	التخفيض	التكلفة	المبلغ المدفوع	الموظف	الزبون ان وجد	العملية
عرض القائمة		21:18:00 2026-01-10		0	0	0	0	بتول cap	batool	بيع اجل
عرض القائمة		21:17:21 2026-01-10		9,528-	0	30,472-	40,000-	بتول cap	عميل افتراضي	استرجاع
عرض القائمة		21:17:13 2026-01-10		14,128	0	41,372	55,500	بتول cap	عميل افتراضي	بيع كاش
عرض القائمة		21:15:53.000 2026-01-10		76,800-	0	23,200-	100,000-	بتول cap	عميل افتراضي	استرجاع
عرض القائمة		21:15:09.000 2026-01-10		0	0	0	0	بتول cap	lamees	بيع اجل
عرض القائمة		21:14:56.000 2026-01-10		0	0	0	0	بتول cap	batool	بيع اجل
عرض القائمة		21:14:40.000 2026-01-10		39,266	0	118,484	157,750	بتول cap	عميل افتراضي	بيع كاش
عرض القائمة		21:14:27.000 2026-01-10		153,600	0	46,400	200,000	بتول cap	عميل افتراضي	بيع كاش

راهظا م ت ي ، رض خ ا ل ن و ل ل ا ب **عبي ل م ع ل ا** ضر ع ر ز ي ل ع ر ق ن ل ا د ن ع : **عبي ل م ع ل ا** ضر ع .  
عاجرا ل ا و ا عبي ل ل ا عبي ل م ع ب ط ب ت ر م ل ا ت ا ج ت ن م ل ا

Ping: 167 ms

بنول cap
Batool Pharmacy
بنول cap

ابحث

عرض
ملاحظات
التاريخ

عرض القائمة
21:18:00 2026-01-10

عرض القائمة
21:17:21 2026-01-10

عرض القائمة
21:17:13 2026-01-10

عرض القائمة
21:15:53.000 2026-01-10

عرض القائمة
21:15:09.000 2026-01-10

عرض القائمة
21:14:56.000 2026-01-10

عرض القائمة
21:14:40.000 2026-01-10

عرض القائمة
21:14:27.000 2026-01-10

### عرض القائمة

رقم	المادة	الوحدة	الكمية	سعر القطعة	السعر الكلي	عرض القائمة
1	bioderma 50 uvi 40ml	Piece	1	100000	100000	عرض
2	avene 100ml واقى شمس	Amp	1	16000	16000	عرض
3	Bioderma spot-age spf 50 40ml	Piece	1	30000	30000	عرض
4	Bioderma Cicabio SPF 50 30ml	Piece	1	38500	38500	عرض
				0	0	
				39,266	0	
				153,600	0	
					118,484	
					46,400	
					200,000	

تسجيلات لكل صفحة 10

Column visibility
Print
CSV

الموظف
الزبون ان وجد
العملية

بنول cap	batool	بيع	1
بنول cap	عميل افتراضي	استرجاع	2
بنول cap	عميل افتراضي	بيع	3
بنول cap	عميل افتراضي	استرجاع	4
بنول cap	lamees	بيع	5
بنول cap	batool	بيع	6
بنول cap	عميل افتراضي	بيع	7
بنول cap	عميل افتراضي	بيع	8

(filtered from 89 total entries) (8) 8 - 1 عرض